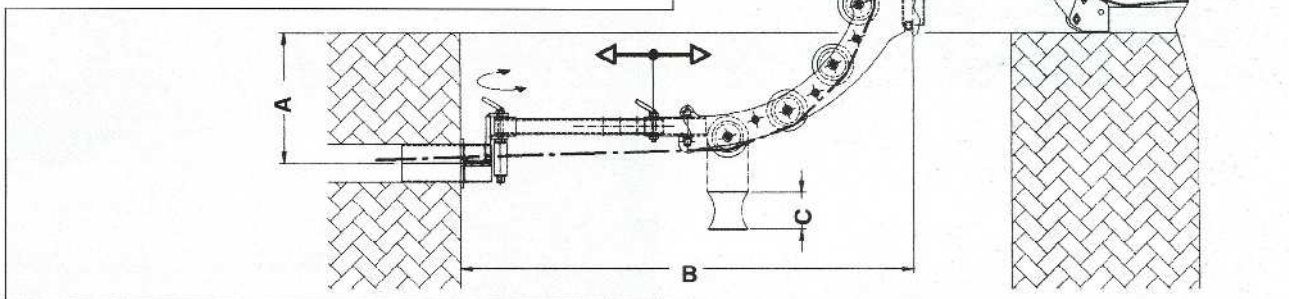




## VARILLA DE PROFUNDIDAD Mod. AT 1

Adecuado para capacidades de tracción hasta 5000 daN. Permite guiar y mantener correctamente la línea de tracción en ductos durante las operaciones de tendido de cables.

Varilla de profundidad ajustable en altura con parte del rodillo reversible, equipada con bocas intercambiable para ductos hasta 150 mm de diámetro.



MODELO	Capacidad daN	Adecuado para cabrestante art.	DIMENSIONES mm				PESO Kg.	
			A		B			C
			Mín.	Máx.	Mín.	Máx.		
AT 1.30	2000 ÷ 3000	104/3/RTD	385	925	1100	1480	80	
		106/2/RID (*)	425	965	1100	1480		
		103/3/R (*)	425	965	1100	1480		
AT 1.50	4000 ÷ 6000	105/4/RS	500	1040	1380	1640	110	
		105/6/RS	500	1040	1380	1640		

(\*) Cabrestantes diseñados para operaciones de tendido aéreo, también útiles para tendido de cables subterráneos

