

**Mod. 050/ / o / /**

PLUMAS-MÁSTILES EN ALUMINIO para operaciones de izado durante los montajes de torres de acero y postes.

Equipado con una o más secciones, estructuras tubulares de celosía en aleación de aluminio mediante operaciones de soldadura en SISTEMA TIG.

Capacidad de trabajo en cabezal "PN" desde 1000 a 10000 daN, longitud desde los 6 a los 22 m con cabezal giratorio y base, completo con placa base de tierra y gancho con una capacidad hasta 5000 daN, estructuras con pasaje cable EXTERNO y INTERNO (Art. 050/.../...!). La capacidad máxima de carga de la pluma-mástil "PN" incluye la carga "C" de elevación y la línea de fuerza "T" de la elevación.

En cualquier caso y antes de usar la pluma-mástil, la capacidad máxima de trabajo debe ser calculada por el usuario, teniendo en cuenta:

- Condiciones de carga
- Inclinação de la pluma-mástil
- Pluma-Mástil y sistema de arrastramiento

**Bajo PETICIÓN**

- Es posible suministrar una PLUMA-MÁSTIL con diferentes capacidades, longitudes totales y número/longitud de secciones.
- También es posible suministrar PLUMA-MÁSTIL en estructura de acero.

**NOTA:**

Cada estructura de PLUMA-MÁSTIL está completa, en los acopladores de juntas, con número de serie, útil para identificar la estructura y su proceso de fabricación, apto para permitir el reemplazo de partes/componentes y se evite el devolver da la estructura a T.E.MA



**Mod. 050/ / /**  
Cabezal rotatorio con pasaje cable **EXTERNO**



**Mod. 050/ / /**  
Base rotatoria con gancho para pasaje cable **EXTERNO**



**Mod. 050/ / /**  
Cabezal giratorio con polea incorporada para pasaje cable **INTERNO**

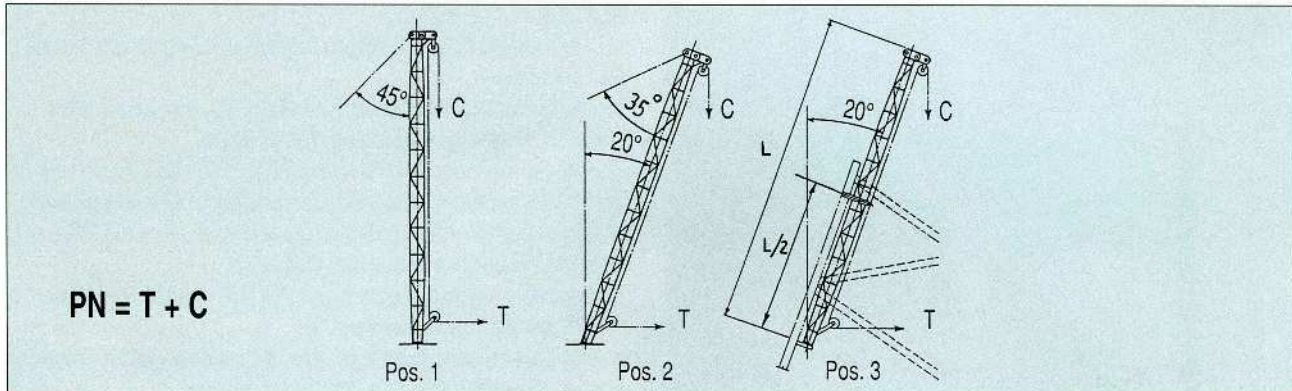


**Mod. 050/ / /**  
Base giratoria con polea incorporada para pasaje cable **INTERNO**



**Mod. 050/ / / y 050/ / /**  
Base tierra





MODELO	CAPACIDAD "PN" = T+C (daN)			LONGITUD (m)	NÚMERO DE SECCIONES ESTÁNDAR Y LONGITUD (m)	PESO Kg. ESTR. PAS. EXTERNO	PESO Kg. ESTR. PAS. INTERNO	PESO Kg. BASE TIERRA
	PN 1 POS. 1 $\alpha = 0^\circ$	PN 2 POS. 2 $\alpha = 20^\circ$	PN 3 POS. 3 $\alpha = 20^\circ$					
050/1/6.2	1000	600	240	6	3+3	43	54	10
050/1/8.2	1000	600	240	8	4+4	54	66	
050/1,5/8.2	1500	900	360	8	4+4	65	74	
050/1,5/10.2	1500	900	360	10	5+5	76	87	
050/1,5/12.3	1500	900	360	12	4+4+4	86	98	
050/2/8.2	2000	1200	480	8	4+4	67	75	10
050/2/10.3	2000	1200	480	10	4+2+4	80	88	
050/2/12.3	2000	1200	480	12	4+4+4	91	99	
050/3/8.2	3000	1800	720	8	4+4	74	79	19
050/3/12.3	3000	1800	720	12	4+4+4	109	117	
050/3/16.4	3000	1800	720	16	4+4+4+4	146	155	
050/3/18.3	3000	1800	720	18	6+6+6	162	170	
050/4/10.3	4000	2400	960	10	4+2+4	98	116	19
050/4/12.3	4000	2400	960	12	4+4+4	113	131	
050/4/16.4	4000	2400	960	16	4+4+4+4	166	182	
050/4/20.4	4000	2400	960	20	5+5+5+5	208	225	
050/5/12.3	5000	3000	1200	12	4+4+4	139	152	29
050/5/16.4	5000	3000	1200	16	4+4+4+4	208	221	
050/5/20.4	5000	3000	1200	20	5+5+5+5	266	278	
050/7/12.3	7000	4200	1680	12	4+4+4	160	198	29
050/7/16.4	7000	4200	1680	16	4+4+4+4	210	245	
050/7/20.4	7000	4200	1680	20	5+5+5+5	245	283	
050/10/16.4	10000	6000	2400	16	4+4+4+4	241	278	60
050/10/20.4	10000	6000	2400	20	5+5+5+5	291	325	

Modelo para pasaje cable **EXTERNO Art. 050/ /**

Modelo para pasaje cable **INTERNO Art. 050/ / I**

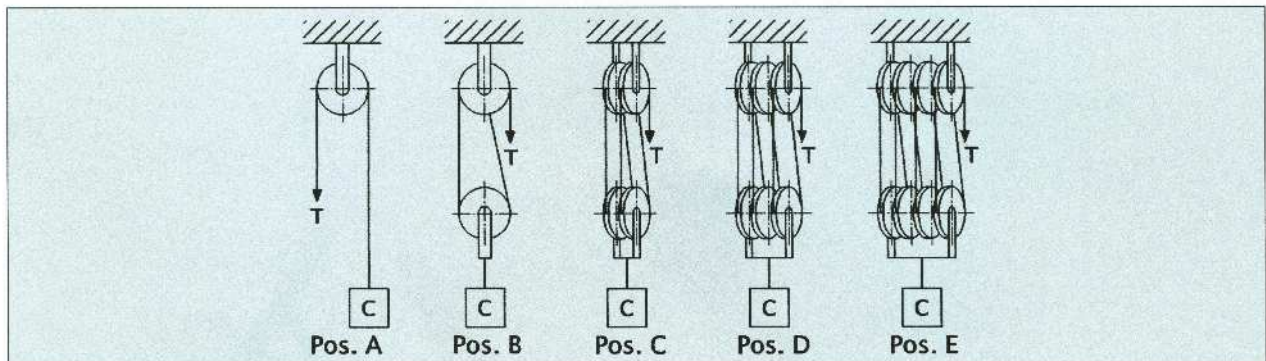
El peso, como se indica arriba, para la estructura de pluma-m stil incluye:

Parte cabezal con puela eventual y parte base, (excluidos la placa base de tierra y los accesorios de contraviento).



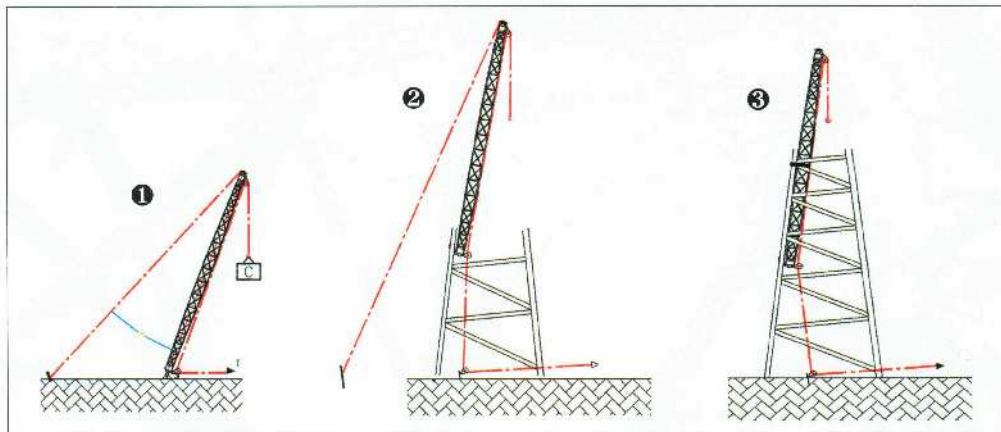


Para estructura de pasaje cable **EXTERNO**



con un estado de elevación que se refiere a las 5 modalidades esbozadas arriba, una subdivisión de valores (aproximada) en porcentaje entre la "carga de elevación C" y la "línea de elevación T" que se entiende como sigue:

TIPO DE APAREJO	CAPACIDAD TOTAL PN	"C"	"T"
A) Mediante polea SIMPLE	100%	50%	50%
B) Mediante DOS poleas	100%	65%	35%
C) Mediante CUATRO poleas	100%	80%	20%
D) Mediante SEIS poleas	100%	85%	15%
E) Mediante OCHO poleas	100%	90%	10%



Algunas modalidades de uso "CORRECTAS" con el pasaje cable "EXTERNO"

Algunas modalidades de uso "CORRECTAS" con el pasaje cable "INTERNO"

