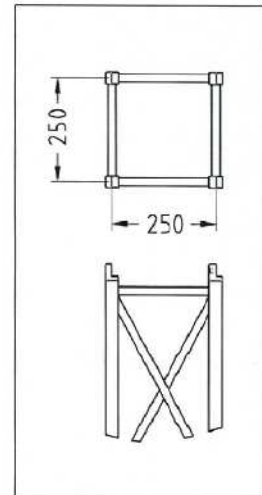
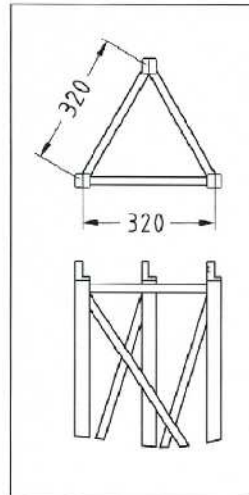
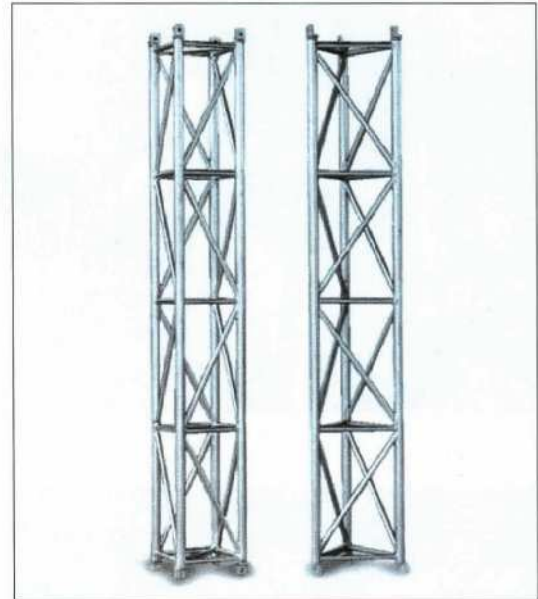
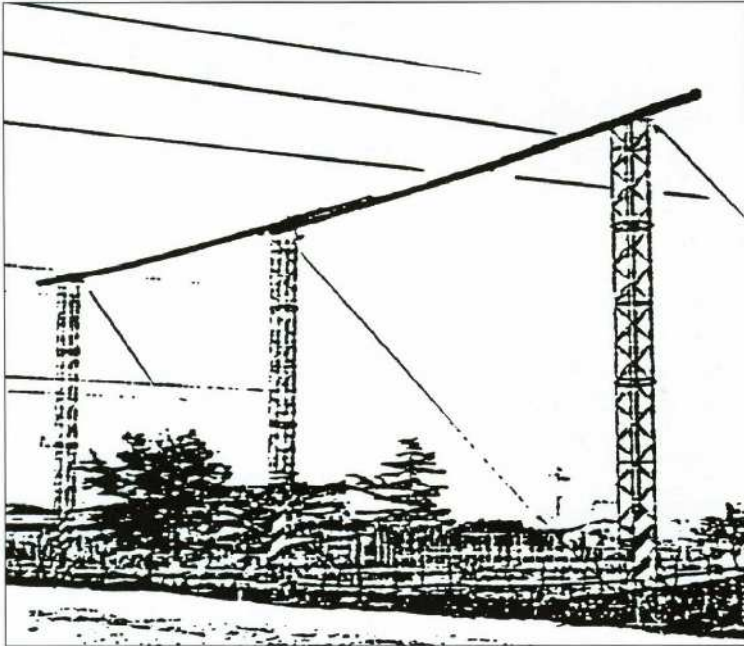


ESTRUCTURA DE ALUMINIO PARA LA PROTECCIÓN DE CRUCES

Secciones compuestas con una estructura soldada (sistema TIG) con aleación de aluminio, usada durante el mantenimiento y construcción de líneas de transmisión aéreas para evitar la caída del conductor de colocación por arriba de carreteras, ferrocarriles, líneas de baja tensión rurales y otros obstáculos/superficies a proteger. Hecha con estructura CUADRANGULAR o TRIANGULAR estándar en una sección de 2 ó 4 metros, completa con accesorios en acero galvanizado.



MODELO	LONGITUD m	ESTRUCTURA SECCIÓN	PESO Kg.
057/AL 2	2	TRIANGULAR	6,6
057/AL 4	4	TRIANGULAR	13,2
058/AL 2	2	CUADRANGULAR	8,6
058/AL 4	4	CUADRANGULAR	17,2

ACCESORIOS:

DESCRIPCIÓN	MODELO PARA SECCIÓN TRIANGULAR	MODELO PARA SECCIÓN CUADRANGULAR
Dispositivo superior vertical en forma de V para soporte de barra de madera echo en acero galvanizado	057/PT	058/PT
Base tierra con estaca en acero galvanizado	057/B	058/B
Acoplamiento de anclaje intermedio en acero galvanizado	057/IA	058/IA

