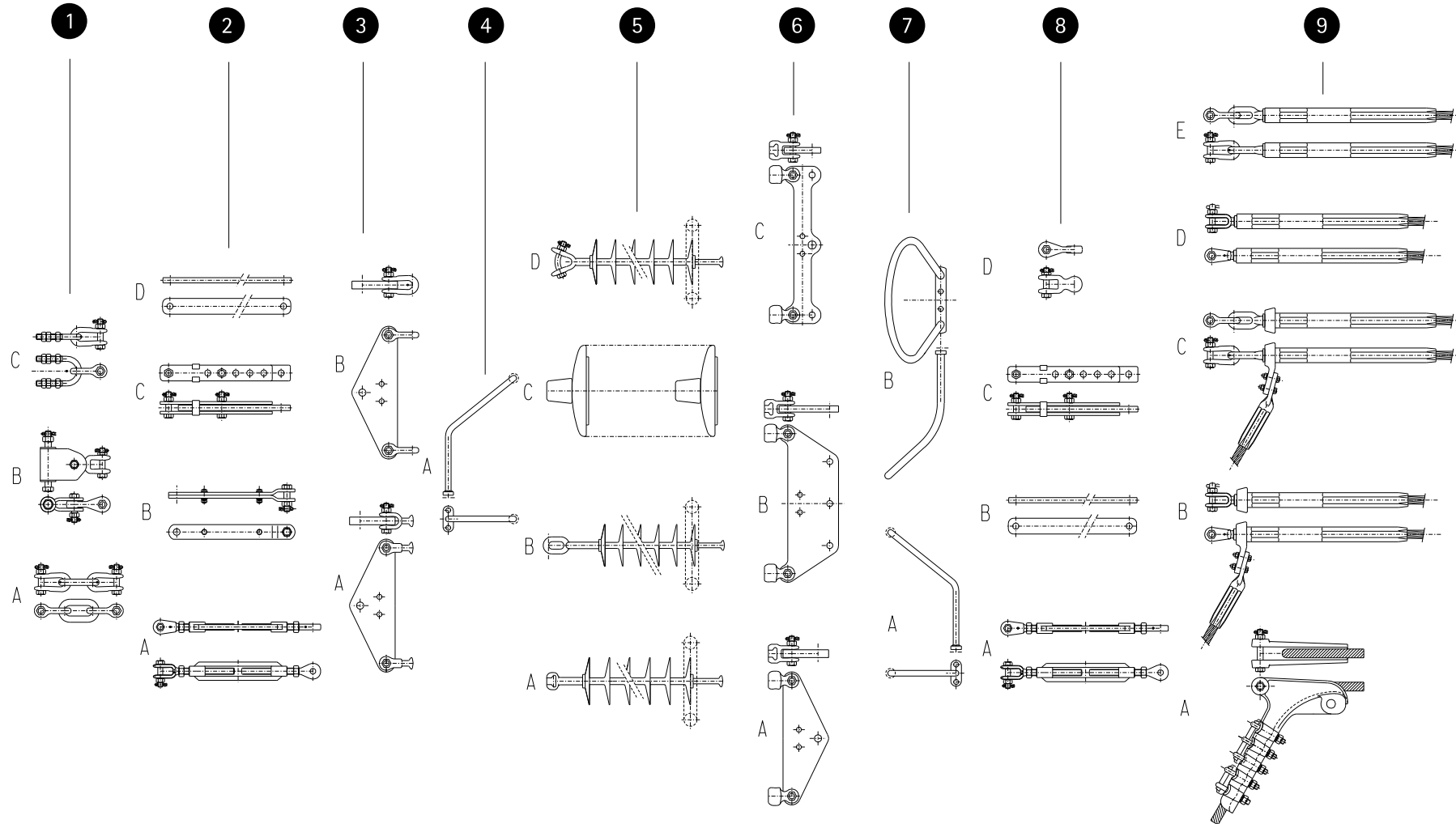


TENSION DOBLE AISLADOR-SIMPLE CONDUCTOR Y DOBLE AISLADOR-DOBLE CONDUCTOR



- ① Enganches a Torre
- ② Herrajes a Cadena
- ③ Herrajes a Cadena
- ④ Protecciones
- ⑤ Tipo de Aislador
- ⑥ Herrajes de Cadena + Yugos
- ⑦ Protecciones
- ⑧ Herrajes de Cadena
- ⑨ Grapas de Suspensión y Amarre para Conductores de Línea

PARA DAR CODIGO A LA CADENA IR LINEA POR LINEA ①, ②, INDICANDO EN CADA UNA EL TIPO DE HERRAJE DESEADO, A, B, C, D... EN CASO DE NO REQUERIR EL HERRAJE DE UNA DE LAS LINEAS INDICARLO CON UN GUIÓN. E.J.:

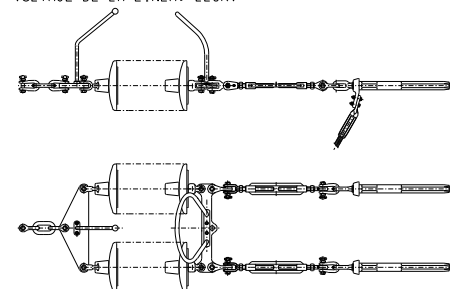
①A+②B+③-+④A+⑤A+⑥-+⑦C+⑧-

A LA HORA SOLICITAR UNA CADENA SE HA DE PROPORCIONAR:

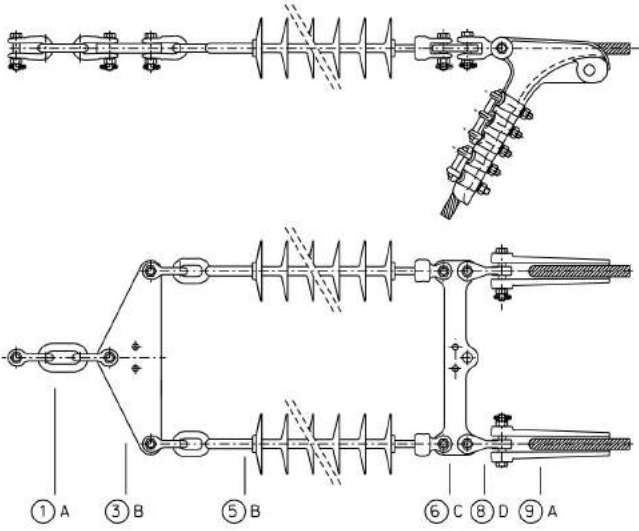
- TIPO DE CADENA
- CODIGO DE CADENA
- TIPO DE AISLADOR
- CONDUCTOR
- VOLTAJE DE LA LINEA

EJEMPLO DE PETICION DE CADENA CON CONFIGURADOR

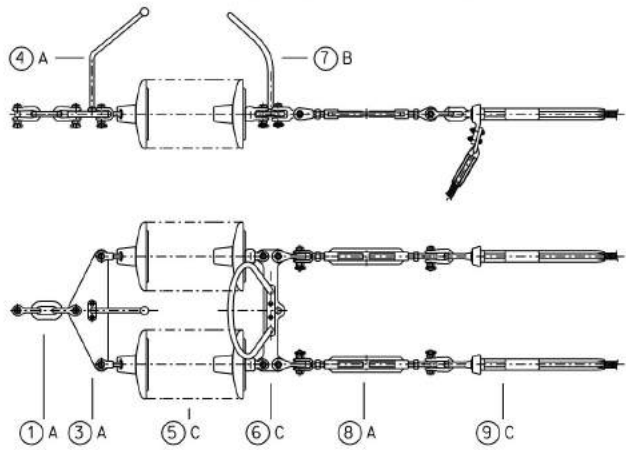
TIPO DE CADENA: AMARRE DOBLE AISLADOR-DOBLE CONDUCTOR
 CODIGO DE CADENA: ①A+②A+③A+④C+⑤C+⑥B+⑦A+⑧C
 TIPO DE AISLADOR: TEC 120 N16
 CONDUCTOR: ACSR HAWK
 VOLTAJE DE LA LINEA: 220kV



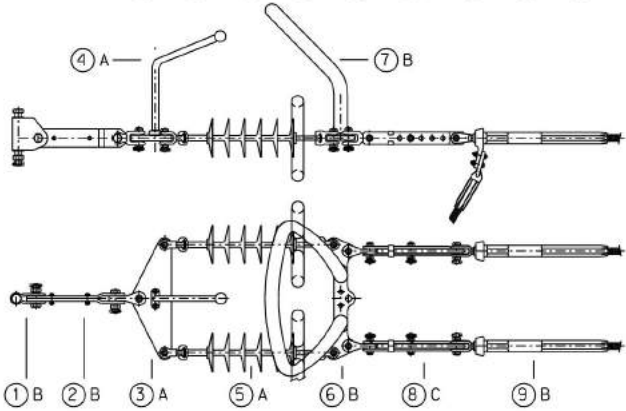
CADENA 1: ① A+② -+③ B+④ -+⑤ B+⑥ C+⑦ -+⑧ D+⑨ A



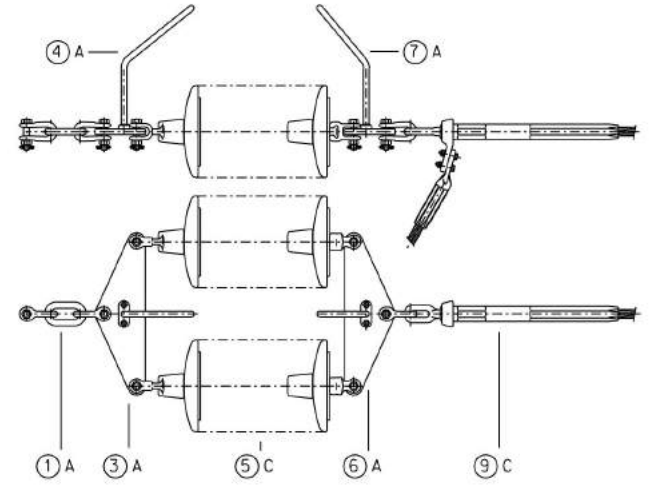
CADENA 2: ① A+② -+③ A+④ A+⑤ C+⑥ C+⑦ B+⑧ A+⑨ C



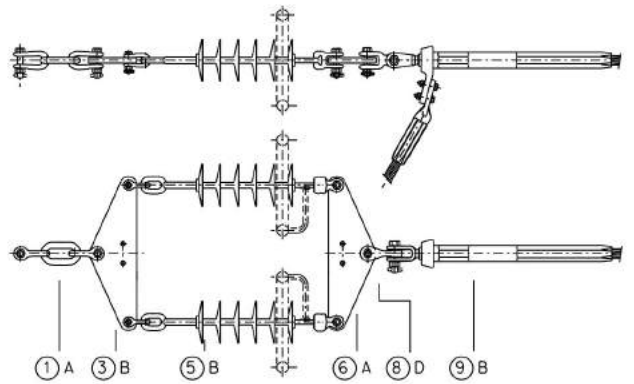
CADENA 3: ① B+② B+③ A+④ A+⑤ A+⑥ B+⑦ B+⑧ C+⑨ B



CADENA 4: ① A+② -+③ A+④ A+⑤ C+⑥ A+⑦ A+⑧ -+⑨ C



CADENA 5: ① A+② -+③ B+④ -+⑤ B+⑥ A+⑦ -+⑧ D+⑨ B



CADENA 6: ① B+② B+③ A+④ A+⑤ A+⑥ A+⑦ B+⑧ D+⑨ B

